

**NEU**

**ThermoPro Plus mit 65 mm Türblattdicke**



# ThermoPro Haus- und Eingangstüren

Mit flächenbündiger Türblattoptik und hoher Wärmedämmung



# Genießen Sie Ihr Zuhause

Haus- und Eingangstüren in bewährter Hörmann Markenqualität



Hörmann ThermoPro Türen aus Stahl bekommen Sie in einer großen Motivauswahl. Diese preiswerten Türen geben Ihnen mit serienmäßiger Mehrfachverriegelung ein sicheres Gefühl, sparen durch hervorragende Wärmedämmung Energie und sind eine schöne Visitenkarte für Ihr Zuhause.



**Made in Germany**



## Qualitätsprodukte aus Deutschland

Alle Haustür-Komponenten werden bei Hörmann selbst entwickelt und produziert. Dazu arbeiten unsere hochqualifizierten Mitarbeiter intensiv an neuen Produkten, ständigen Weiterentwicklungen und Detailverbesserungen. So entstehen Patente und Alleinstellungen am Markt. Langzeittests unter realen Bedingungen sorgen für ausgereifte Serienprodukte in Hörmann Qualität.



## Zukunft im Blick

Hörmann geht mit gutem Beispiel voran. Deswegen deckt das Unternehmen ab 2013 seinen Energiebedarf zu 40 % aus Ökostrom und baut ihn kontinuierlich aus. Gleichzeitig werden durch die Einführung eines intelligenten und zertifizierten Energiemanagementsystems jährlich viele Tonnen CO<sub>2</sub> gespart. Und nicht zuletzt bietet Hörmann Produkte für nachhaltiges Bauen.



## Geprüfte Markenqualität

### CE-Kennzeichnung nach EN 14351-1

Für alle unsere Haustüren bestätigen wir mit der CE-Kennzeichnung die Übereinstimmung unserer Haustüren nach der Produktnorm EN 14351-1 und die Einhaltung der darin festgelegten wesentlichen Anforderungen.

### Qualitätsmanagementsystem nach DIN ISO 9001

Die Produktion von Hörmann Haustüren ist nach DIN ISO 9001 zertifiziert. Auch hierdurch dokumentiert sich das Hörmann Motto: „Qualität ohne Kompromisse“.



## Garantiert langlebig

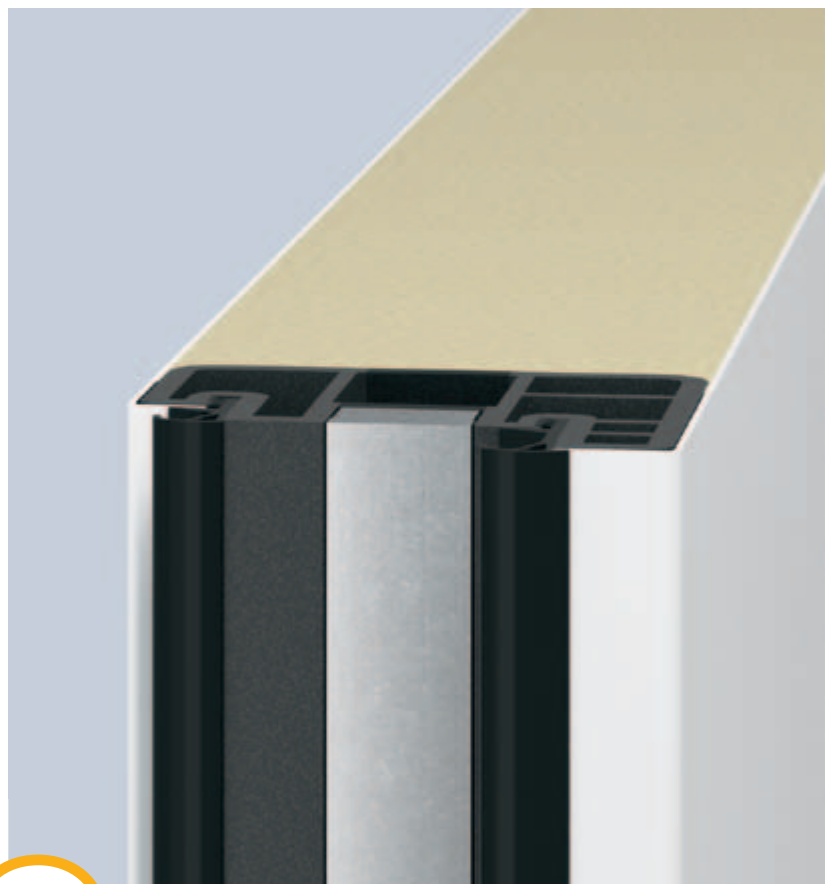
Wir sind überzeugt von unseren Produkten und unserer kompromisslosen Qualitätssicherung. Daher erhalten Sie bei Hörmann 5 Jahre Garantie\* auf die Hörmann Haustüren.

\* Die ausführlichen Garantie-Bedingungen finden Sie unter: [www.hoermann.com](http://www.hoermann.com)

Urheberrechtlich geschützt. Nachdruck, auch auszugsweise, nur mit unserer Genehmigung. Änderungen vorbehalten.

# Gute Gründe für Hörmann

Der Marktführer hat die Innovationen



# 1

## Innen und außen flächenbündige Türoptik

Die ThermoPro Haus- und Eingangstüren überzeugen durch zeitgemäßes Design: Das formschöne, innen und außen flächenbündige Türblatt aus Stahl mit dem innenliegenden Flügelrahmen sieht einfach gut aus. Die flächenbündige Innenansicht passt optimal zu den Innentüren Ihres Zuhauses.

# 2

## Hohe Wärmedämmung

Heute kommt es überall im Haus auf Energieeinsparung an. Die ThermoPro Türen leisten ihren Beitrag dazu. Dank einem 46 mm bzw. 65 mm dicken und vollständig mit PU-Hartschaum ausgefüllten Türblatt haben die Türen eine hervorragende Wärmedämmung. Damit sparen Sie Energie, also bares Geld!



Störende Optik durch sichtbares Flügelprofil bei Türen anderer Hersteller



# 3

## Einbruchhemmende Verriegelung

Weil Sie und Ihre Familie sich zu Hause sicher fühlen möchten, sind alle ThermoPro Türen mit einer serienmäßigen Mehrfachverriegelung ausgestattet. Die Bandseite wird bei ThermoPro Türen mit drei Sicherungsbolzen gesichert. Bei ThermoPro Plus Türen sichert eine durchgehende Sicherungsleiste die Bandseite gegen aufhebeln. Das gibt Ihnen ein gutes Gefühl.

### Einbruchhemmende RC 2 Sicherheitsausstattung

Viele Haustürmotive\* erhalten Sie auch mit der RC 2 Ausstattung – für mehr Sicherheit für Sie und Ihre Familie.



RC 2 beschreibt die Sicherheitsklasse der Tür gegen Einbruch und entspricht der bisherigen Klasse WK 2.

# 4

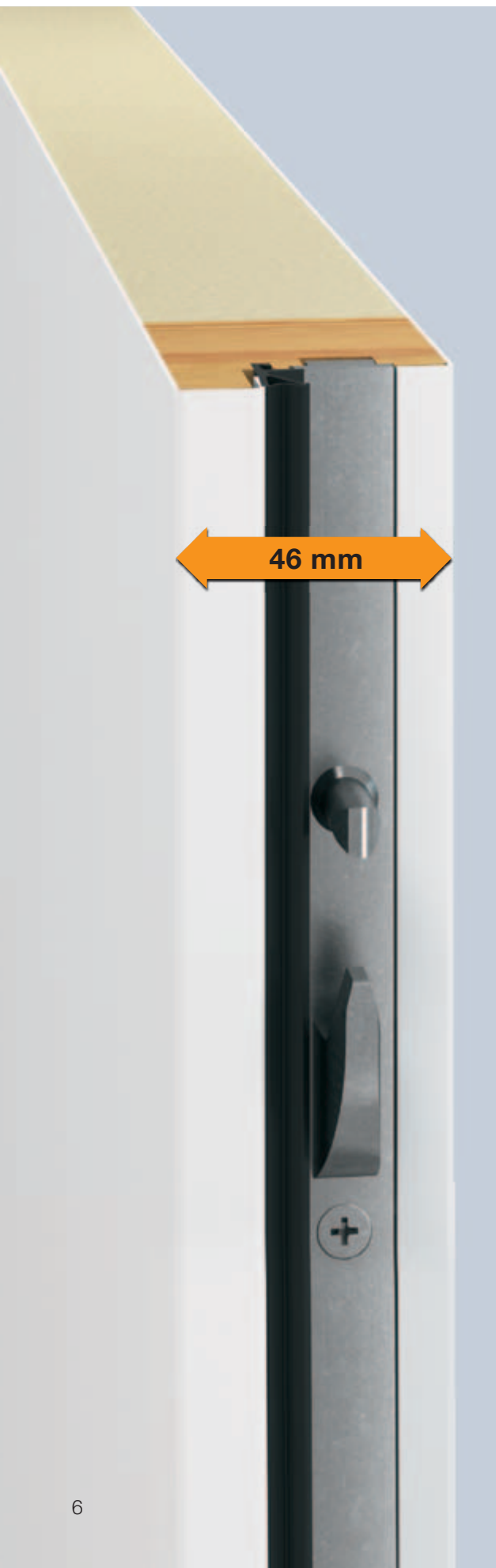
## Splitterfreie Verglasung

Die ThermoPro Türen verfügen über eine serienmäßige 2-fach bzw. 3-fach Verglasung. Sowohl die Innenseite als auch die Außenseite bestehen aus Sicherheitsglas und das heißt für Sie: Sollte die Scheibe einmal zerspringen, zerfällt sie in kleine Stücke ohne scharfe Kanten – dadurch reduziert sich die Verletzungsgefahr für Sie und Ihre Familie erheblich.

\* ohne Seitenteile bzw. Oberlicht

# Eingangstür ThermoPro

Die günstige Ausführung für Nebeneingänge



## Türblatt

Alle ThermoPro Türen sind mit einem innen und außen flächenbündigen, 46 mm dicken Stahl-Türblatt mit innenliegendem Flügelrahmen und Dickfalz-Ausführung ausgestattet. Die von innen flächenbündige Türansicht harmonisiert sehr gut mit Ihren Wohnraum-Innentüren.

## Flügelrahmen

Der Flügelrahmen besteht aus einem Holz-Profil, ist thermisch getrennt und sehr stabil. Dadurch wird ein Verziehen des Türblatts dauerhaft vermieden.

## Wärmedämmung

Mit dem PU-ausgeschäumten Türblatt und dank thermischer Trennung bieten Ihnen die ThermoPro Türen eine gute Wärmedämmung für Ihr Zuhause mit einem U-Wert von bis zu 1,2 W/(m<sup>2</sup>·K).

## Zarge

Die thermisch getrennte **60 mm** Aluminium-Zarge erhalten Sie in Roundstyle-Optik (Abb. oben) oder rechteckiger Ausführung (Abb. unten).



Roundstyle (Profil A1)



Rechteckige Ausführung (Profil A2)

## Dichtung

Damit sparen Sie wertvolle Energie: Eine 20 mm hohe, thermisch getrennte Aluminium-Kunststoff-Schwelle **mit doppelter Dichtungsebene** verringert den Wärmeverlust. Schutz vor Wind und Wetter bieten die zusätzlichen Bürstenabdichtungen im Fußbereich.



# Haustür ThermoPro Plus

Die hochwertige Ausführung mit bester Wärmedämmung



## Türblatt

Die hochwertigen ThermoPro Plus Türen verfügen über ein flächenbündiges, 65 mm dickes Stahl-Türblatt mit innenliegendem Flügelrahmen und Dickfalz-Ausführung. Die von innen flächenbündige Türansicht steht im Einklang mit Ihren Wohnraum-Innentüren.

## Flügelrahmen

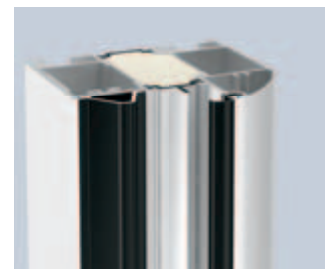
Das Flügelrahmenprofil aus Verbundwerkstoff bietet eine bessere thermische Trennung und eine höhere Stabilität. So verzieht sich auch dauerhaft das Türblatt nicht.

## Wärmedämmung

Mit einem U-Wert von bis zu  $1,0 \text{ W}/(\text{m}^2\cdot\text{K})$  sind Sie in puncto Wärmedämmung mit der ThermoPro Plus Ausführung bestens ausgerüstet und können nachhaltig Energie sparen.

## Zarge

Die thermisch getrennte **80 mm** Aluminium-Zarge mit PU-Füllung erhalten Sie in Roundstyle-Optik.



Roundstyle (Profil A3)

## Dichtung

ThermoPro Plus Türen überzeugen mit durchdachten Details: Wie mit der 20 mm hohen, thermisch getrennten Aluminium-Kunststoff-Schwelle **mit dreifacher Dichtungsebene**. Diese bewirkt eine bessere Wärmedämmung, wodurch Sie Energie sparen.

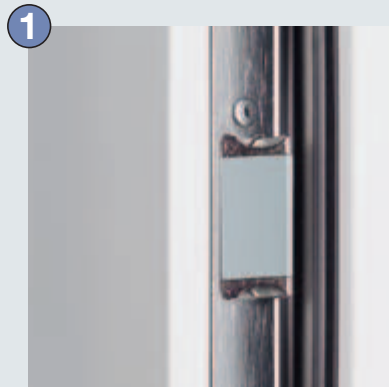


# Serienmäßig bestens ausgestattet

Denn Markenqualität überzeugt in jedem Detail

## 5-fach Sicherheitsschloss

So fühlen Sie sich sicher zu Hause: 2 konische Schwenkriegel rasten mit 2 zusätzlichen Sicherungsbolzen und 1 Schlossriegel in die Schließbleche der Zarge ein und ziehen die Tür fest an. Bei ThermoPro Plus Türen ist das Schließblech für eine optimale Türein-  
stellung verstellbar. Mit Softlockfalle für leises Schließen der Tür.



Softlockfalle



Schlossriegel



Schwenkriegel mit Sicherungsbolzen





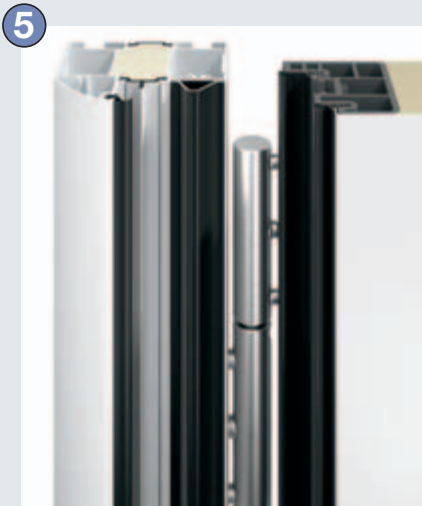
Hörmann ThermoPro Türen sind frei von VOC-Emission geprüft von IFT Rosenheim.

## Sicherung der Bandseite

Schön, wenn man sich in den eigenen vier Wänden sicher fühlen kann. Dafür ist Ihre ThermoPro / ThermoPro Plus Tür auf der Bandseite zusätzlich gesichert und macht so ein Aushebeln praktisch unmöglich.



**ThermoPro**  
mit 3 Sicherungsbolzen



**ThermoPro Plus**  
mit durchgängiger Sicherungsleiste aus Aluminium

## Drücker und Bänder



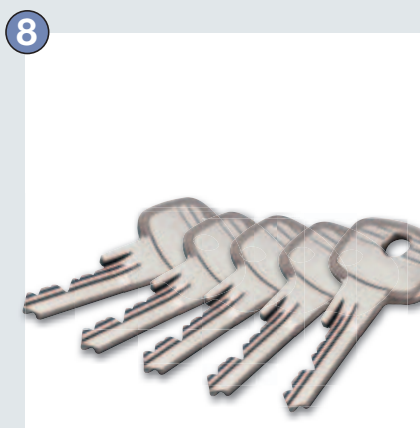
### Bestens eingestellt durch 3D-Rollen-Bänder

Eine leichte Türfunktion gewährleisten die stabilen zweiteiligen, dreidimensional verstellbaren, stiftgesicherten Bänder mit Zierkappen in Edelstahl-Optik.



### Innendrücker

Jede Tür wird serienmäßig mit form-schönem Edelstahl-Innendrücker und Rosette außen geliefert.



### Profilzylinder

Serienmäßig mit 5 Schlüsseln. Mit Not- und Gefahrenfunktion, d.h. die Tür ist auch dann schließbar, wenn innen ein Schlüssel steckt.

## Optionale Ausstattung für mehr Komfort:

### E-Öffner

Mit der elektrischen Öffnerfalle können Sie Ihre Tür einfach über einen Schalter im Haus öffnen. Alternativ können Sie – z. B. tagsüber – den Sperrhebel auch umlegen, dann reicht ein leichter Druck von außen zum Öffnen der Haustür.

### Wetterschenkel

Schützend und optisch ansprechend zugleich: Der Wetterschenkel in Verkehrsweiß RAL 9016 zur Ableitung von Schlagregen lässt sich einfach nachträglich montieren.

## Exklusive Verglasung

Mit innen und außen flächenbündiger 3-fach Verglasung  
und hochwertigem Verglasungsrahmen aus Edelstahl



**Alle diese Türmotive erhalten Sie auch in der ThermoPro Plus Ausführung mit besonders hoher Wärmedämmung!**



**Motiv 700**  
in Verkehrsweiß RAL 9016



**Motiv 750 // NEU**  
in Verkehrsweiß RAL 9016



**Motiv 850 // NEU**  
in Verkehrsweiß RAL 9016



**Motiv 900**  
in Verkehrsweiß RAL 9016

#### **Motiv 700 / 750**

Edelstahl-Griff HB 38-2 auf Stahlfüllung, durchgehende Verglasung: 3-fach Isolierglas, außen VSG, in der Mitte Float sandgestrahlt mit klaren Streifen, innen ESG, klar

#### **Ausführungen Motiv 700**

- ThermoPro (U-Wert bis 1,5 W/(m<sup>2</sup>·K)\*)
- ThermoPro Plus (U-Wert bis 1,2 W/(m<sup>2</sup>·K)\*)

#### **Ausführung Motiv 750**

- ThermoPro Plus (U-Wert bis 1,2 W/(m<sup>2</sup>·K)\*)

#### **Motiv 850 / 900**

Edelstahl-Griff HB 38-2 auf Stahlfüllung, mit abgerundeter Verglasung: 3-fach Isolierglas, außen VSG, in der Mitte Float sandgestrahlt mit klaren Streifen, innen ESG, klar

#### **Ausführung Motiv 850**

- ThermoPro Plus (U-Wert bis zu 1,2 W/(m<sup>2</sup>·K)\*)

#### **Ausführungen Motiv 900**

- ThermoPro (U-Wert bis zu 1,5 W/(m<sup>2</sup>·K)\*)
- ThermoPro Plus (U-Wert bis zu 1,2 W/(m<sup>2</sup>·K)\*)

#### **Seitenteile / Oberlichter**

- Isolierglas, außen VSG, innen ESG sandgestrahlt ohne Klarstreifen
- Isolierglas, außen VSG, innen ESG klar

#### **Verglasungsrahmen**

aus Edelstahl



#### **Farben / Oberflächen**

- in 11 Vorzugsfarben
- in 4 Decograin Oberflächen



#### **RC 2 Ausführung**

Die Türmotive 700 / 750 / 850 / 900 sind ohne Seitenteile bzw. Oberlichter auch in der einbruchhemmenden RC 2 Ausführung erhältlich.



## Langlebige Markenqualität

Durch Feuerverzinkung, Korrosionsschutz und hochwertiger Polyester-Lackierung





**Motiv 010**  
in Verkehrsweiß RAL 9016



**Motiv 020**  
in Verkehrsweiß RAL 9016



**Motiv 030**  
in Verkehrsweiß RAL 9016



**Motiv 040**  
in Verkehrsweiß RAL 9016

**Motiv 010**

Edelstahl-Griff HB 14-2 auf Stahlfüllung

**Ausführungen**

- ThermoPro (U-Wert bis zu 1,2 W/(m<sup>2</sup>·K)\*)
- ThermoPro Plus (U-Wert bis zu 1,0 W/(m<sup>2</sup>·K)\*)

**Seitenteile / Oberlichter Motiv 010**

- Isolierglas, außen VSG, innen ESG, Mastercarré (nur ThermoPro)
- Isolierglas, außen VSG, innen ESG, Ornamentglas 504 (nur ThermoPro)
- Isolierglas, außen VSG, innen ESG, sandgestrahlt
- Isolierglas, außen VSG, innen ESG, klar

**Motiv 020 / Motiv 030**

Edelstahl-Griff HB 14-2 auf Stahlfüllung, durchgehende Verglasung: 2-fach Isolierglas, außen VSG, innen ESG, Mastercarré

**Ausführung**

- ThermoPro (U-Wert bis zu 1,4 W/(m<sup>2</sup>·K)\*)

**Seitenteile / Oberlichter Motiv 020 / 030**

- Isolierglas, außen VSG, innen ESG, Mastercarré
- Isolierglas, außen VSG, innen ESG, klar

**Motiv 040**

Edelstahl-Griff HB 14-2 auf Stahlfüllung, mit Rundverglasung Ø 300 mm: 2-fach Isolierglas, außen VSG, innen ESG, Ornamentglas 504

**Ausführung**

- ThermoPro (U-Wert bis zu 1,3 W/(m<sup>2</sup>·K)\*)

**Seitenteile / Oberlichter Motiv 040**

- Isolierglas, außen VSG, innen ESG, Ornamentglas 504
- Isolierglas, außen VSG, innen ESG, klar

**Verglasungsrahmen**

„Roundstyle“ aus Kunststoff



**Farben / Oberflächen**

- in 11 Vorzugsfarben
- in 4 Decograin Oberflächen



**RC 2 Ausführung**

Das Türmotiv 010 ist ohne Seitenteile bzw. Oberlichter auch in der einbruchhemmenden RC 2 Ausführung erhältlich.



◀ **Motiv 020** in Verkehrsweiß RAL 9016, mit Seitenteilen (optional) und Vordach 605 in Verkehrsweiß RAL 9016 aus dem Hörmann Aluminium-Haustüren-Programm

\* Abhängig von Türgröße

## Sicken-Motive

Zeitlose Eleganz im Partner-Look mit den Hörmann Garagen Sectionaltoren mit M-Sicke





**Motiv 015**  
in Verkehrsweiß RAL 9016



**Motiv 025**  
in Verkehrsweiß RAL 9016

◀ **Motiv 015** in Verkehrsweiß RAL 9016,  
mit Seitenteil (optional)

### Motiv 015

Edelstahl-Griff HB 14-2 auf Stahlfüllung mit Sicken

#### Ausführungen

- ThermoPro (U-Wert bis zu 1,3 W/(m<sup>2</sup>·K)\*)
- ThermoPro Plus (U-Wert bis zu 1,0 W/(m<sup>2</sup>·K)\*)

#### Seitenteile / Oberlichter Motiv 015

- Isolierglas, außen VSG, innen ESG, Mastercarré (nur ThermoPro)
- Isolierglas, außen VSG, innen ESG, Ornamentglas 504 (nur ThermoPro)
- Isolierglas, außen VSG, innen ESG, sandgestrahlt
- Isolierglas, außen VSG, innen ESG, klar

### Motiv 025

Edelstahl-Griff HB 14-2 auf Stahlfüllung mit Sicken, durchgehende Verglasung: 2-fach Isolierglas, außen VSG, innen ESG, Mastercarré

#### Ausführung

- ThermoPro (U-Wert bis zu 1,5 W/(m<sup>2</sup>·K)\*)

#### Seitenteile / Oberlichter Motiv 025

- 2-fach Isolierglas, außen VSG, innen ESG, Mastercarré
- 2-fach Isolierglas, außen VSG, innen ESG, klar

### Verglasungsrahmen

„Roundstyle“  
aus Kunststoff



### Farben / Oberflächen

- in 11 Vorzugsfarben
- in 4 Decograin Oberflächen



### RC 2 Ausführung

Das Türmotiv 015 ist ohne Seitenteile bzw. Oberlichter auch in der einbruchhemmenden RC 2 Ausführung erhältlich.



\* Abhängig von Türgröße

# Klassische Optik

Kassetten-Motive für stillvolle Akzente in Ihrem Zuhause







**Motiv 100**  
in Verkehrsweiß RAL 9016, mit Seitenteilen (optional)



**Motiv 200**  
in Verkehrsweiß RAL 9016



**Motiv 400**  
in Verkehrsweiß RAL 9016

◀ **Motiv 400** in Terrabraun RAL 8028, mit Seitenteil (optional)

### Motiv 100

Edelstahl-Griff HB 14-2 auf Stahlfüllung, mit 6 Kassettenfeldern

#### Ausführung

- ThermoPro (U-Wert bis zu 1,3 W/(m<sup>2</sup>-K)\*)

### Motiv 200

Edelstahl-Griff HB 14-2 auf Stahlfüllung, 2-fach Isolierglas, außen VSG, innen ESG, Kathedralglas kleingehämmert mit aufliegenden Sprossen

#### Ausführung

- ThermoPro (U-Wert bis zu 1,4 W/(m<sup>2</sup>-K)\*)

### Motiv 400

Edelstahl-Griff HB 14-2 auf Stahlfüllung, 2-fach Isolierglas, außen VSG, innen ESG, Kathedralglas kleingehämmert mit aufliegenden Sprossen

#### Ausführung

- ThermoPro (U-Wert bis zu 1,7 W/(m<sup>2</sup>-K)\*)

#### Seitenteile mit Panelfüllung

- Motiv 100 / 200: 3 Kassettenfelder
- Motiv 400: 1 Kassettenfeld und 2-fach Isolierglas, außen VSG, innen ESG, Kathedralglas kleingehämmert mit aufliegenden Sprossen

#### Seitenteile / Oberlichter

- 2-fach Isolierglas, außen VSG, innen ESG, Kathedralglas kleingehämmert
- 2-fach Isolierglas, außen VSG, innen ESG, klar

#### Verglasungsrahmen

„Profilstyle“ aus Kunststoff



#### Farben / Oberflächen

in 11 Vorzugsfarben



#### RC 2 Ausführung

Das Türmotiv 100 ist ohne Seitenteile bzw. Oberlichter auch in der einbruchhemmenden RC 2 Ausführung erhältlich.



\* Abhängig von Türgröße

# Ganz nach Wunsch:

## Individuelle Griffe und Verglasungen für Türen, Seitenteile und Oberlichter



### Verglasungen für Türen



#### Motiv 700 / 750 / 850 / 900

Mit ihrer flächenbündigen Optik auf der Innen- und Außenseite bestehen diese Motive. Der Edelstahl-Verglasungsrahmen unterstreicht den eleganten Gesamteindruck. Überzeugend in puncto Energie sparen: Die 3-fach Isolierverglasung mit hohen Wärmedämmwerten.



#### Motiv 020 / 025 / 030 / 040

Diese Türen sind mit einer 2-fach Isolierverglasung ausgestattet, die eine hohe Wärmedämmung gewährleistet. Der Kunststoff-Verglasungsrahmen „Roundstyle“ verleiht der Tür eine moderne, harmonische Gesamtoptik. Bei Decograin Oberflächen wird der Verglasungsrahmen in einer zur Oberfläche passenden Farbe lackiert.

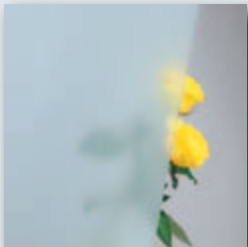


#### Motiv 200 / 400

Die beiden Kassettentür-Motive werden mit dem perfekt darauf abgestimmten Kunststoff-Verglasungsrahmen „Profilstyle“ zu einer stilvollen Visitenkarte Ihres Zuhauses. Die 2-fach Isolierverglasung leistet in puncto Wärmedämmung alles, was Sie von einer hochwertigen Hörmann Haustür erwarten.

### Verglasungen für Seitenteile und Oberlichter

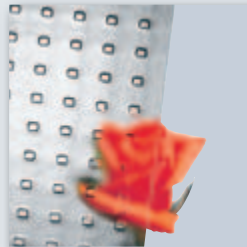
Bei ThermoPro Türen erhalten Sie die Seitenteile und Oberlichter mit 2-fach Isolierverglasung, bei ThermoPro Plus Türen mit 3-fach Isolierverglasung.



Sandgestrahlt  
(TPS, TPS Plus)



Klarglas  
(TPS, TPS Plus)



Mastercarré  
(TPS)



Ornament 504  
(TPS)



Kathedral kleingehämmert  
(TPS)

### Ein schöner Griff setzt Akzente: Wählen Sie Ihren Wunschgriff

Alle Türen werden serienmäßig mit dem auf den Seiten 10 – 17 abgebildeten Außengriff geliefert.

Alternativ können Sie eine andere Griffvariante (mit Schmalschild ES0 oder Breitschild ES1) aus Edelstahl wählen:



Wechselgarnitur ES1  
mit Knauf (Abbildung ES1  
in Edelstahl)



Türgriff-Garnitur ES0 / ES1  
(Abbildung ES0 in Edel-  
stahl)

# Ihr Geschmack entscheidet: Wählen Sie Ihre Lieblingsfarbe



**Motiv 020** in Vorzugsfarbe  
Rubinrot RAL 3003



**Motiv 200** in Vorzugsfarbe  
Terrabraun RAL 8028



**Motiv 025** in Decograin  
Oberfläche Golden Oak



**Motiv 900** in Decograin  
Oberfläche Titan Metallic



**Motiv 400** in Vorzugsfarbe  
Moosgrün RAL 6005



**Motiv 700** in Decograin  
Oberfläche Dark Oak

## Serienmäßig in günstigem Verkehrsweiß

ThermoPro Türen werden serienmäßig in Verkehrsweiß RAL 9016 geliefert.

## 11 Vorzugsfarben

Die Haustüren erhalten Sie zusätzlich in 11 preiswerten Vorzugsfarben für die Außen- und Innenseite.



Weißaluminium RAL 9006



Anthrazitgrau RAL 7016



Terrabraun RAL 8028



Moosgrün RAL 6005



Lehm Braun RAL 8003



Taubenblau RAL 5014



Fenstergrau RAL 7040



Rubinrot RAL 3003



Lichtgrau RAL 7035



Hell-Elfenbein RAL 1015



Titan // **NEU**

Alle Farbangaben in Anlehnung an die RAL-Farbe.

## Exklusiv für die Motive

**010 / 015 / 020 / 025 / 030 / 040 / 700 / 750 / 850 / 900**

Diese Motive bekommen Sie auf der Außen- und Innenseite in den Decograin Oberflächen Golden Oak, Dark Oak oder Night Oak mit einer natürlichen Holzoptik und in Titan Metallic für eine moderne Türoptik.



Golden Oak\*



Dark Oak\*



Night Oak\*



Titan Metallic\*

Die abgebildeten Farben und Oberflächen sind aus drucktechnischen Gründen nicht farbverbindlich.

\*Verglasungsrahmen bei den Motiven 020 / 025 / 030 / 040 farblich angepasst

# ThermoPro / ThermoPro Plus

## Größen und Einbaudaten

### Größen

#### Türen ThermoPro

Normgrößen		
Rahmenaußenmaß (Bestellmaß)	Lichtes Mauermaß	Lichtes Zargenmaß
1000 × 2100	1020 × 2110	872 × 2016
1100 × 2100	1120 × 2110	972 × 2016

#### Türen ThermoPro / ThermoPro Plus

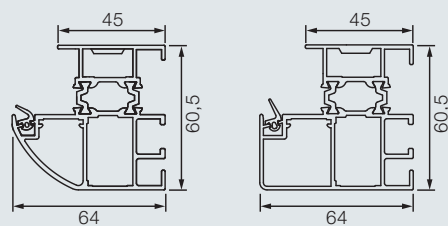
Sondergrößen	
Motive	Rahmenaußenmaß (Bestellmaß)
100, 200, 400	875 – 1100 × 1990 – 2100
020, 025, 030, 700, 750, 850, 900	875 – 1250 × 1990 – 2250
010, 015, 040	875 – 1250 × 1875 – 2250

#### Türen ThermoPro Plus

Normgrößen		
Rahmenaußenmaß (Bestellmaß)	Lichtes Mauermaß	Lichtes Zargenmaß
1000 × 2100	1020 × 2110	850 × 2005
1100 × 2100	1120 × 2110	950 × 2005

### ThermoPro

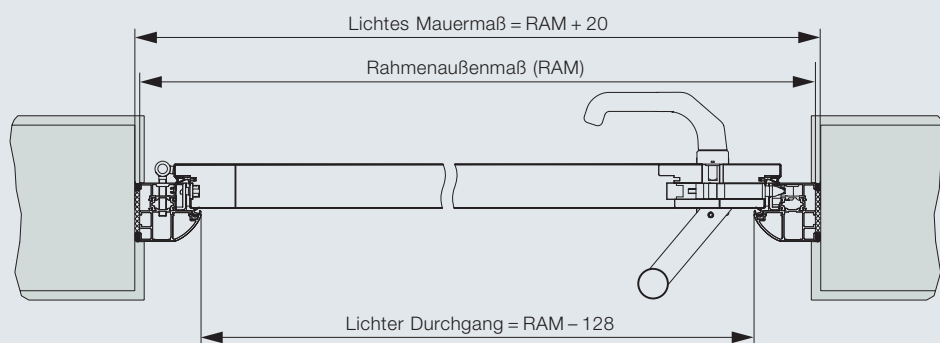
#### Zargenvarianten



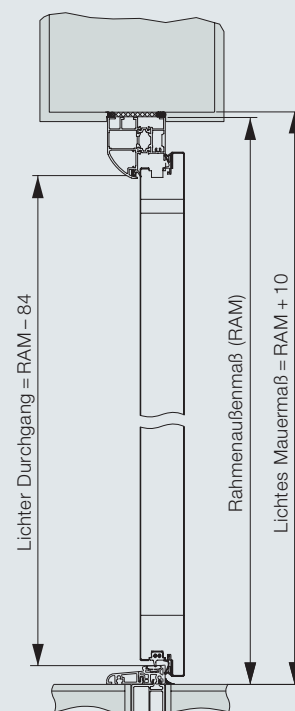
Zarge A1

Zarge A2

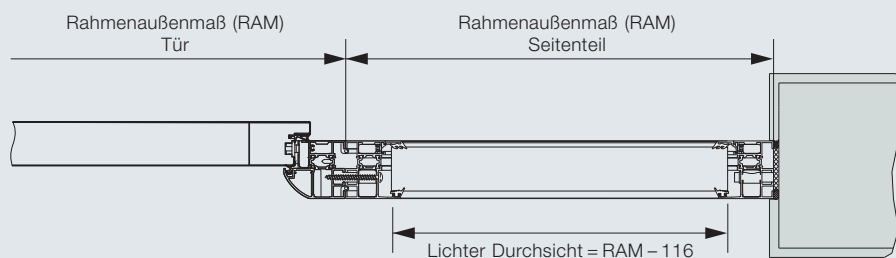
#### Horizontalschnitt Tür



#### Vertikalschnitt Tür



#### Horizontalschnitt Seitenteil



### Seitenteile ThermoPro /ThermoPro Plus

Normgrößen	
Motive	Rahmenaußenmaß (Bestellmaß)
Glasfüllung: 010, 015, 020, 025, 030, 040, 700, 750, 850, 900	400 x 2100
Panelfüllung: 100, 200, 400	450 x 2100
Sondergrößen	
Motive	Rahmenaußenmaß (Bestellmaß)
Glasfüllung: 010, 015, 020, 025, 030, 040, 700, 750, 850, 900	400 – 1000* x 1875 – 2250
Panelfüllung: 100, 200, 400	450 x 1990 – 2100

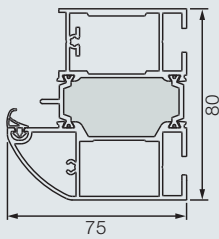
\* ab Breite 500 mm kein Oberlicht möglich. Türelemente mit Seitenteilen haben keine Statikfunktion, die Statik muss vom Baukörper gewährleistet sein.

### Oberlichter ThermoPro /ThermoPro Plus

Sondergrößen	
Motive	Rahmenaußenmaß (Bestellmaß)
Glasfüllung: 010, 015, 020, 025, 030, 040, 700, 750, 900	875 – 2250 x 400 – 1000
Panelfüllung: 100, 200, 400	875 – 2000 x 400 – 1000

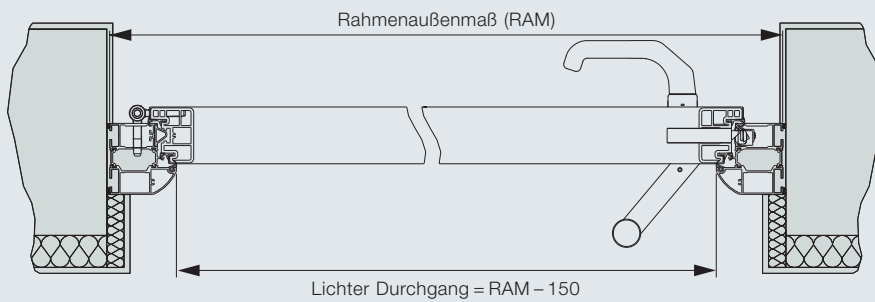
## ThermoPro Plus

### Zargenvariante

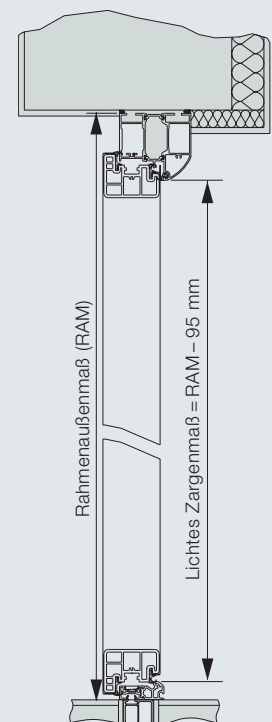


Zarge A3

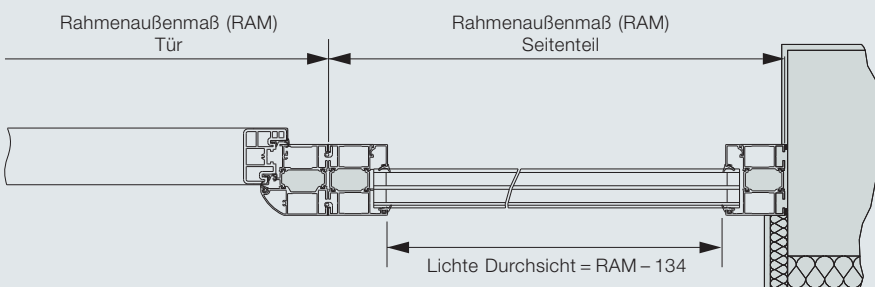
### Horizontalschnitt Tür



### Vertikalschnitt Tür



### Horizontalschnitt Seitenteil



alle Maße in mm



# Erleben Sie Hörmann Qualität

Für jeden Einsatzbereich bei Neubau und Modernisierung

Mit Hörmann können Sie rundum bestens planen. Sorgsam aufeinander abgestimmte Lösungen bieten Ihnen in jedem Bereich Top-Produkte mit hoher Funktionalität.

## Garagentore

Optimal abgestimmt auf Ihren persönlichen Architektur-Stil: Schwing- oder Sectionaltore aus Stahl oder Holz.

## Torantriebe

Genießen Sie hohen Komfort und einbruchhemmende Sicherheit: Hörmann Antriebe für Garagen- und Einfahrtstore.

## Haustüren

Für jeden Bedarf und Anspruch finden Sie in unseren umfassenden Haustürenprogrammen ein Türmotiv nach Ihren Wünschen.

## Stahltüren

Die soliden Türen für alle Bereiche Ihres Hauses, vom Keller bis unters Dach.

## Zargen

Wählen Sie aus dem umfassenden Programm für Neubau, Ausbau und Modernisierung.

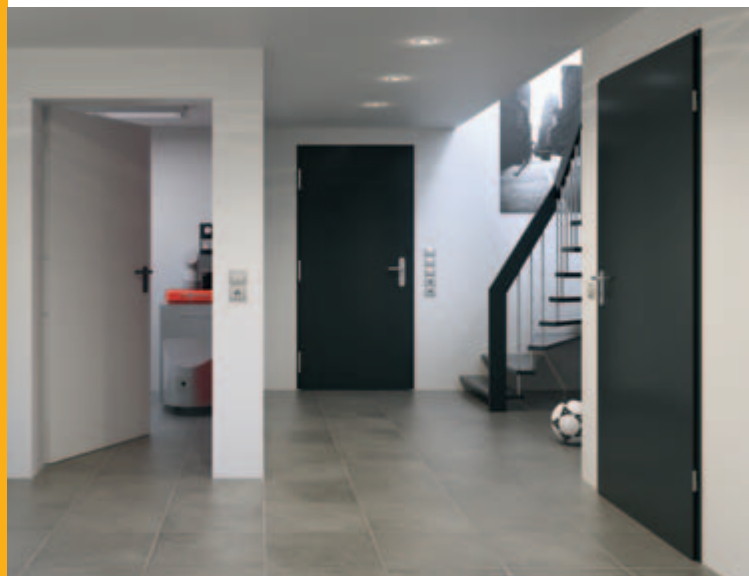
[www.hoermann.com](http://www.hoermann.com)



Garagentore und Antriebe



Haustüren



Stahltüren

# Hörmann: Qualität ohne Kompromisse



Hörmann KG Amshausen, Deutschland



Hörmann KG Antriebstechnik, Deutschland



Hörmann KG Brandis, Deutschland



Hörmann KG Brockhagen, Deutschland



Hörmann KG Dissen, Deutschland



Hörmann KG Eckelhausen, Deutschland



Hörmann KG Freisen, Deutschland



Hörmann KG Ichttershausen, Deutschland



Hörmann KG Werne, Deutschland



Hörmann Genk NV, Belgien



Hörmann Alkmaar B.V., Niederlande



Hörmann Legnica Sp. z o.o., Polen



Hörmann Beijing, China



Hörmann Tianjin, China



Hörmann LLC, Montgomery IL, USA



Hörmann Flexon, Leetsdale PA, USA

Als einziger Hersteller auf dem internationalen Markt bietet die Hörmann Gruppe alle wichtigen Bauelemente aus einer Hand. Sie werden in hochspezialisierten Werken nach dem neuesten Stand der Technik gefertigt. Durch das flächendeckende Vertriebs- und Servicenetz in Europa und die Präsenz in Amerika und China ist Hörmann Ihr starker, internationaler Partner für hochwertige Bauelemente. In einer Qualität ohne Kompromisse.

**GARAGENTORE**  
**ANTRIEBE**  
**INDUSTRIETORE**  
**VERLADETECHNIK**  
**TÜREN**  
**ZARGEN**

